

Un bref aperçu :

Des services rendus par les écosystème

Trois problèmes majeurs liés à notre mode de gestion des écosystèmes de la planète causent déjà un sérieux préjudice à certaines personnes, en particulier les pauvres, et à moins de les résoudre, ces problèmes engendreront une baisse substantielle des bénéfices à long terme que nous procurent les écosystèmes:

■ Premièrement, environ 60% (15 sur 24) des services d'origine écosystémique étudiés dans le cadre de l'Évaluation des écosystèmes pour le Millénaire sont en cours de dégradation ou d'exploitation de manière non rationnelle, dont l'eau douce, la pêche intensive, la purification de l'air et de l'eau, la régulation du climat aux échelles régionales et locales, les risques de catastrophe naturelle et les parasites. Il est difficile de cerner la pleine mesure des coûts que représentent la perte et la dégradation de ces services d'origine écosystémique, mais les données disponibles montrent que ces coûts sont substantiels et en augmentation. Beaucoup de services d'origine écosystémique ont subi des dégradations par suite des mesures prises en vue d'accroître la fourniture d'autres services tels que la nourriture. Ces arbitrages transfèrent souvent les coûts de dégradation d'un groupe d'individus à un autre ou diffèrent la manifestation des coûts vers les générations futures.

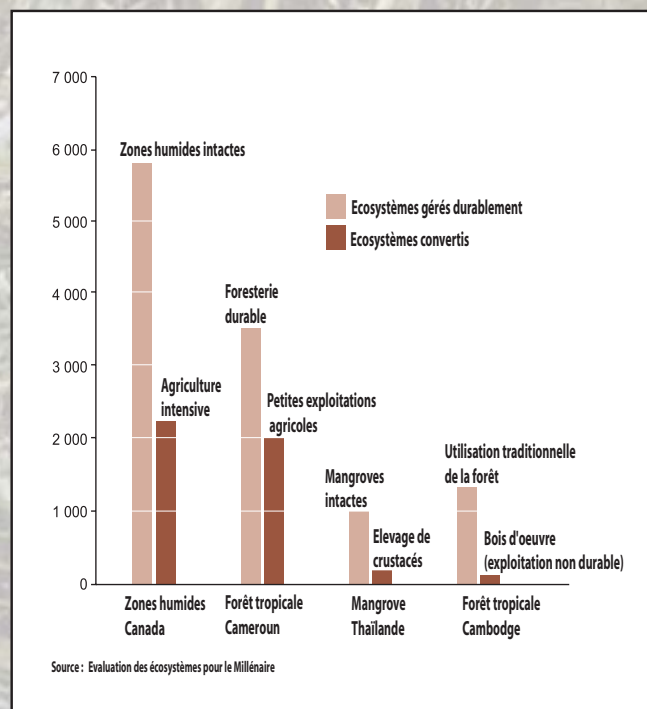
■ Deuxièmement, il est scientifiquement établi, même si c'est de manière incomplète, que les changements provoqués au niveau des écosystèmes augmentent la probabilité de changements non linéaires à ce niveau (dont des changements accélérés, brutaux et

potentiellement irréversibles), avec des conséquences importantes sur le bien-être de l'Homme. Les exemples de tels changements incluent l'émergence de maladies, la détérioration brutale de la qualité de l'eau, l'apparition de "zones mortes" dans les eaux côtières, l'effondrement de la pêche et des perturbations du climat régional.

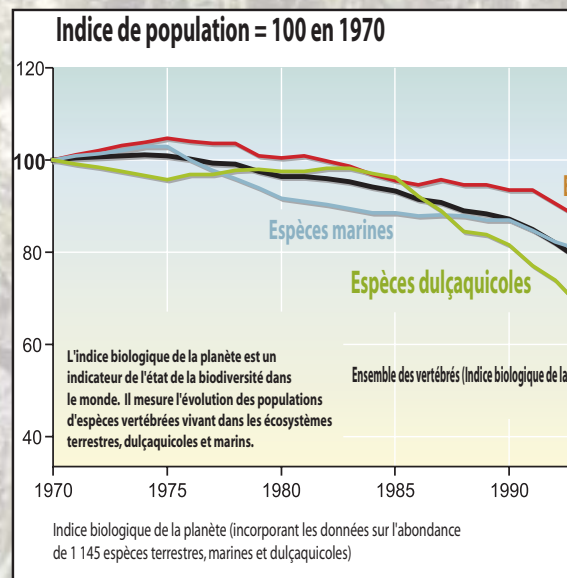
■ Troisièmement, les effets néfastes de la dégradation des services d'origine écosystémique (la baisse persistante de la capacité d'un écosystème de procurer des services) sont subis de manière disproportionnée par les pauvres et contribuent à des iniquités et disparités croissantes entre les communautés, constituant parfois le facteur principal de la pauvreté et des conflits sociaux. Cela ne veut pas dire que les changements au niveau des écosystèmes tels qu'une production accrue de nourriture n'ont pas également aidé à sortir de nombreuses personnes de la pauvreté et de la faim, mais ces changements ont causé préjudice à d'autres individus ou communautés, dont le sort a bien souvent été largement ignoré. Dans toutes les régions, et particulièrement en Afrique subsaharienne, la situation et le mode de gestion des services d'origine écosystémique constituent un facteur dominant ayant une influence sur les perspectives de réduction de la pauvreté■

« Les Ecosystèmes et le bien-être de l'Homme », Rapport de synthèse de l'Évaluation des Ecosystèmes pour le Millénaire, 2005. Résumé à l'usage des décideurs, pp.1 et 2.

Avantages économiques de modes de gestion rationnels



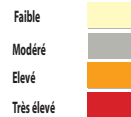
Indice biologique de la planète (incorporant des données 1 145 espèces terrestres, marines et dulçaquicoles)



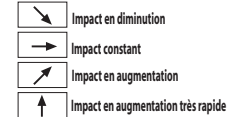
Principaux moteurs de changement direct de la biodiversité et des écosystèmes (tendances mondiales selon les experts)

	Modification de l'habitat	Changement climatique	Espèces exotiques envahissantes	Surexploitation	Pollution (azote, phosphore)
Forêt	Boréale	↑	↗	→	↑
	Tempérée	↘	↑	→	↑
	Tropicale	↑	↑	↑	↑
Terres arides	Pâturages tempérés	↗	↑	→	↑
	Zones méditerranéennes	↗	↑	→	↑
	Pâturages et savanes tropicales	↗	↑	↑	↑
	Désert	→	↑	→	↑
Eaux intérieures	↑	↑	↑	→	↑
Zones côtières	↗	↑	↗	↗	↑
Zones marines	↑	↑	→	↗	↑
Iles	→	↑	↘	→	↑
Zones montagneuses	→	↑	→	→	↑
Zones polaires	↗	↑	→	↗	↑

Impact des forces motrices sur la biodiversité au cours du XXIe siècle



Forces motrices actuelles

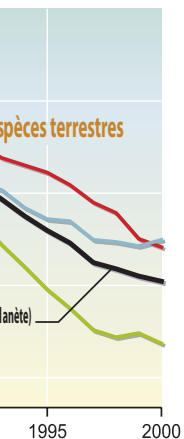


UNEP/Still Pictures

Source : Evaluation des écosystèmes pour le Millénaire

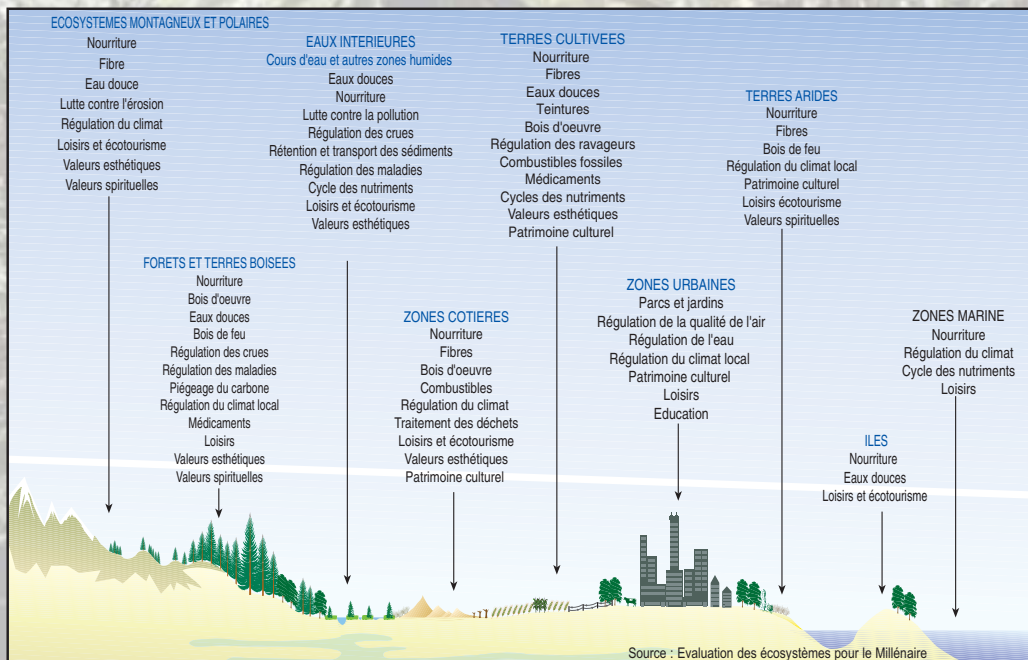
sur l'abondance de

espèces terrestres



Source : WWF, PNUE-WCMC

Les écosystèmes et quelques-uns des services qu'ils fournissent



Source : Evaluation des écosystèmes pour le Millénaire