

**Publication
du PNUE**

LES FEMMES ET L'ENVIRONNEMENT

Série politique générale



PNUE



**UNITED NATIONS
FOUNDATION**

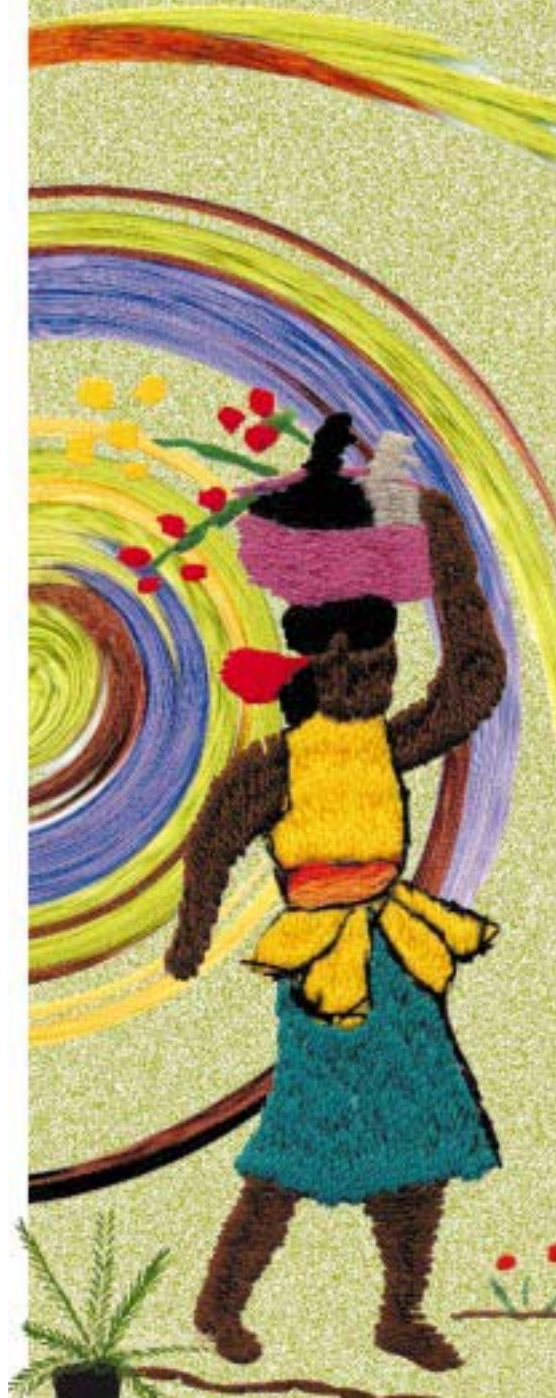




Table des matières

	Avant-propos de M. Klaus Toepfer	3
I.	Introduction	5
II.	Les femmes, l'environnement et le développement durable : un tout indissociable	14
III.	Les femmes et la diversité biologique : au cœur de l'existence	39
IV.	Les femmes et la désertification : une relation dynamique	62
V.	Les femmes et la gestion de l'eau : une approche intégrée	77
VI.	Vers une intégration de l'équité entre les sexes aux politiques d'environnement	107
VII.	Le moment d'agir	127
	Références	131
	Annexe I	140
	Annexe II	141
	Annexe III	143

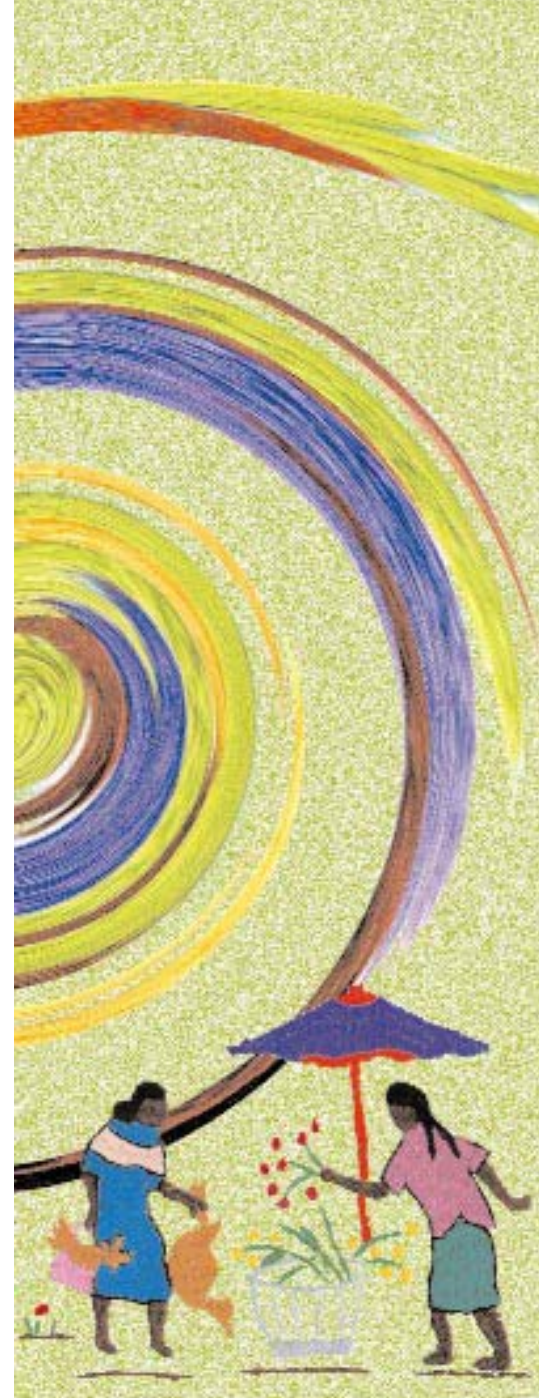
Avant-propos de M. Klaus Toepfer




Avec *Les femmes et l'environnement*, le Programme des Nations Unies pour l'environnement (PNUE) rend hommage à la contribution inestimable des femmes à la gestion et à la conservation de l'environnement. *Les femmes et l'environnement* considère les femmes comme des agents essentiels du changement. Cette publication place la moitié de la population mondiale au coeur du travail du PNUE et de ses partenaires et nous lance à tous le défi d'agir en conséquence, en reconnaissant que l'équité et l'égalité entre hommes et femmes sont essentielles pour la réalisation du développement durable, l'élimination de la pauvreté et le respect des droits de la personne humaine.

Les femmes, qui constituent la majorité des pauvres du monde, jouent un rôle crucial dans la gestion et la préservation de la biodiversité, de l'eau, des sols et des autres ressources naturelles, mais leur place centrale est souvent ignorée voire exploitée. Cela signifie qu'une chance d'améliorer la gestion de ces ressources est ainsi perdue, de même que la possibilité de donner un essor à la diversité écologique, à la productivité pour la subsistance humaine et au développement économique. De plus, si la dégradation de l'environnement a de graves conséquences sur tous les êtres humains, elle affecte particulièrement les couches les plus vulnérables de la société, principalement les femmes et les enfants.

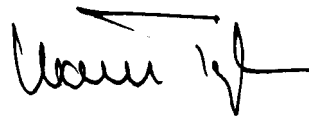
Cette publication fait apparaître les liens souvent cachés entre les femmes et l'environnement, en mettant explicitement l'accent sur les aspects sexospécifiques de la gestion et la conservation des sols, de l'eau et de la biodiversité. Le PNUE espère que *Les femmes et l'environnement* inspirera à la communauté du développement durable et de l'environnement le désir de mieux comprendre l'importance de l'équité entre les sexes et d'intégrer une perspective de parité dans l'ensemble de son travail.





L'encadré 1 retrace comment les questions d'équité entre les sexes ont fait partie du mandat du PNUE depuis les années 80. Le PNUE insiste actuellement pour que, dans la perspective d'un développement durable, l'ensemble des politiques et programmes nationaux et internationaux reflètent l'égalité et l'autonomisation des femmes. Cela est conforme aux Objectifs de développement du millénaire – en particulier les Objectifs 1, 3 et 7 qui demandent l'élimination de la misère et de la faim, la promotion de l'égalité entre les sexes et l'assurance d'un développement durable.

Les efforts en ce sens s'appuient sur les résultats du Sommet « planète Terre » de 1992 à Rio de Janeiro, de la Conférence de Beijing de 1995 sur la femme et du Sommet mondial pour le développement durable tenu en 2002 à Johannesburg. La collaboration et les partenariats avec la société civile, notamment avec les organisations féminines, sont indispensables. Les actions stratégiques indiquées dans les derniers chapitres de la présente publication nous aideront à accomplir notre mandat, qui est de préserver l'environnement pour le développement de l'être humain.



Klaus Toepfer
Directeur exécutif

Programme des Nations Unies pour l'environnement