

BULLETIN D'ALERTE DES NAPPES DE NIAMEY – N° 8 (Septembre 2004)

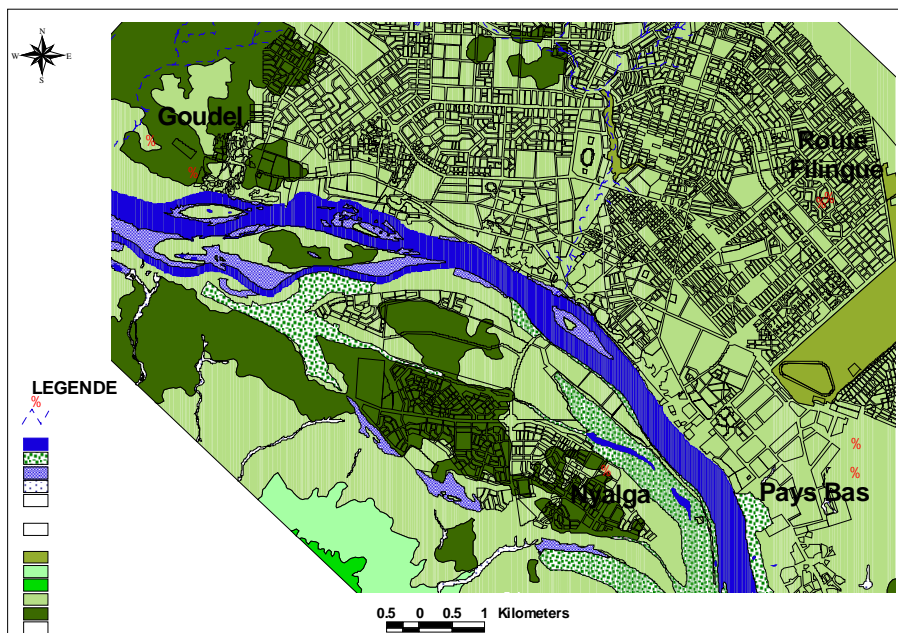
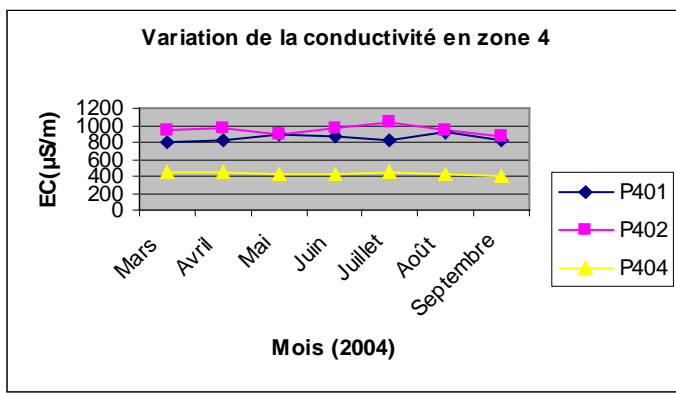
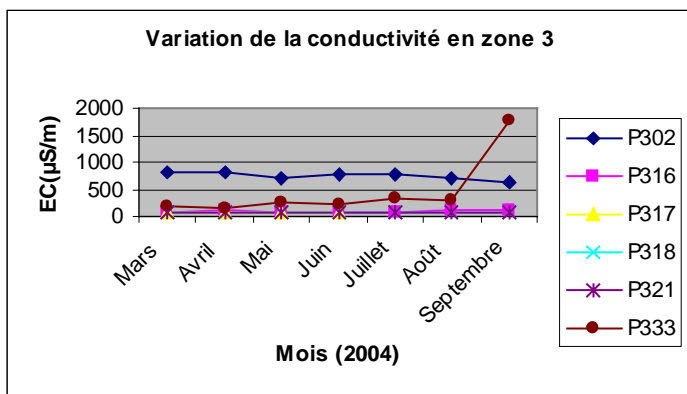
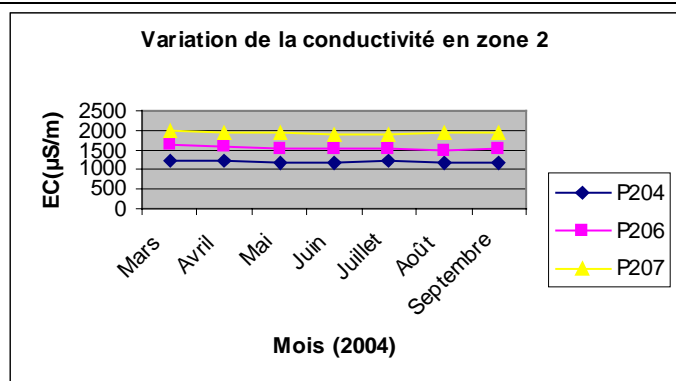
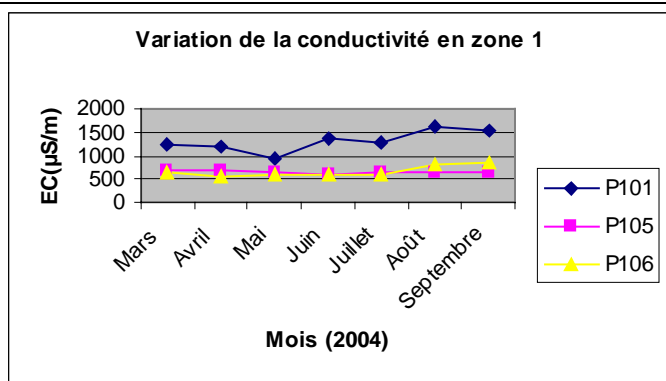


Figure 1 : carte de localisation des points de suivi de la pollution des nappes de Niamey.



Observations : Les valeurs de la conductivité (cf. tableau et graphiques) semblent variables d'un puits à un autre, on note une nette augmentation de ces valeurs pendant la saison pluvieuse pour certains puits (P333), par contre, plusieurs puits gardent une variation très nuancée des valeurs en saison sèche comme en saison pluvieuse, ce qui traduit un comportement très différent des nappes par rapport aux précipitations. Dans tous les cas, la conductivité des eaux tend à montrer que la pollution est permanente ou augmente.